

# KLINGER® Grafitlaminat SLS AS

KLINGER® Grafitlaminat SLS AS är särskilt lämplig för veka flänsar vid temperaturer upp till 450° C.

Packningsmaterialet består av expanderad grafit och ett limmat rostfritt stålslag. Materialet är för universal användning särskilt i kombination bra för veka flänsar (emalj, glas) och för tätning av nivåmätare/nivåställ. På grund av den låga mängden lim (<1% av grafiten) påverkas inte grafitens kemiska och termiska beständighet.

- » Klarar 450°C i kontinuerlig drift
- » Perfekt för ånga
- » Fastnar ej på flänsen
- » Kan handskäras- och skäras till svåra geometrier
- » Kan beställas i mycket tunna tjocklekar



## Egenskaper:

- » Rostfritt stålslag
- » Mycket god kemikalie resistens
- » Utmärkt för höga temperaturer
- » DIN-DVGW
- » Fire Safe enligt DIN EN ISO 10497
- » BAM tested

## Certifieringar och godkännanden:

- » DIN-DVGW
- » Fire Safe acc. to DIN EN ISO 10497
- » BAM tested

## Fördelar:

- » Tätat utmärkt mot alla olika typer av tätningsytor
- » Tätat ojämna flänsytor
- » Anpassar sig väldigt väl till ojämnheter
- » Stabil över hela temperaturområdet

## Egenskaper: referens till grafitmaterial

FÖRSTKLASSIG				
UTMÄRKT				
MYCKET BRA				
BRA				
GODKÄND				
	MEKANISK BESTÄNDIGHET	TERMISK BESTÄNDIGHET	TÄTNINGS- FÖRMÅGA	KEMISK BESTÄNDIGHET

## Branscher:



INDUSTRI



KEMI



OLJA OCH GAS



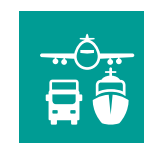
ENERGI



INFRASTRUKTUR



PAPPER & MASSA



TRANSPORT



LIVSMEDEL OCH  
DRYCK



MEDICIN

## Typiska tekniska egenskaper för Grafitlaminat SLS AS:

			1.0 mm	1.5 mm	2.0 mm
Grafitdensitet	DIN 28090-2	g/cm <sup>3</sup>	1.0	1.0	1.0
Grafitrenhet	DIN 51903	%	≥ 99.00	≥ 99.00	≥ 99.00
Inlägg av metall	Präglad metall		1.4401 (or 1.4404)		
	Tjocklek	mm	0.05	0.05	0.05
	Antal inlägg		1	1	1
Kompressibilitet	ASTM F36 J	%	40 - 50	40 - 50	40 - 50
Återfjädring	ASTM F36 J	%	10 - 15	10 - 15	10 - 15
Belastningsrelaxation DIN 52913	16 h/ 50 MPa/ 300°C	MPa	≥ 45	≥ 45	≥ 45
Komprimering, kyla/värme MPa	Tjockleksminskning vid 23° C	%	42 - 48	42 - 48	45 - 50
	Tjockleksminskning vid 300 °C	%	2 - 4	2 - 4	2 - 4
Specifik läckageklass λ	DIN 28090-2	mg/ s x m	< 0.06	< 0.10	< 0.10
Kloridinnehåll i grafitlagret	DIN 28090-2	ppm	≤ 40	≤ 40	≤ 40

## Dimensioner, standardark:

### Storlekar:

1000 x 1000 mm, 2000 x 1000 mm

### Tjocklekar:

0.6 mm, 0.8 mm, 1.0 mm, 1.5 mm, 2.0 mm, 3.0 mm

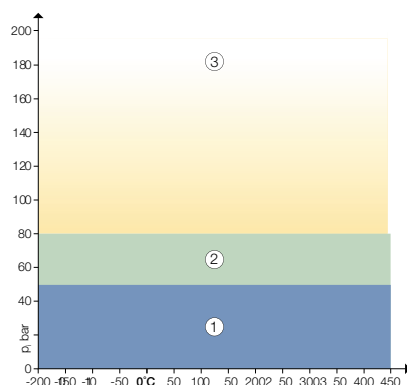
### Toleranser:

Tjocklek ± 5 %

Längd ± 4 mm, bredd ± 4 mm

Andra grafitkvaliteter, densiteter, tjocklekar och storlekar tillhandahålls på begäran.

## pT-diagram, 2,0 mm tjocklek:



①

Under dessa förhållanden (1) är packningsmaterialet normalt lämpligt med avseende på kemisk kompatibilitet.

②

Under dessa förhållanden (2) kan packningsmaterialet vara lämpligt, men en teknisk utvärdering rekommenderas.

③

Under dessa förhållanden (3) ska packningsmaterialet inte användas utan föregående teknisk utvärdering.

Ta alltid hänsyn till packningsmaterialets kemiska beständighet i den aktuella situationen.

